

Les cartes et les données pédologiques

des outils au service des territoires

Dans le contexte actuel d'enjeux économiques, agro-environnementaux et sociétaux, les sols occupent une place centrale. Ils assurent en effet de nombreuses fonctions et subissent des menaces qui sont encore largement méconnues ou peu prises en compte. Les cartes de sols et les bases de données pédologiques contribuent à améliorer cette situation. Elles contiennent une multitude d'informations quantitatives et qualitatives, mobilisables dans une large gamme de thématiques, mais dont la mise en œuvre nécessite des connaissances pluridisciplinaires souvent difficiles à réunir.

Ainsi ce manuel consacré à l'approche cartographique territoriale des sols vise-t-il à sensibiliser aux multiples problématiques en lien avec les sols, en apportant des exemples concrets et des démarches précises. Il a été réalisé dans le cadre du Réseau mixte technologique (RMT) Sols et Territoires, labellisé par le ministère en charge de l'agriculture et qui a pour vocation d'amplifier et de valoriser la connaissance des sols dans une perspective de développement durable des territoires, tout en stimulant leur prise en compte dans les différentes politiques.

Le manuel est organisé en deux parties. La première partie comporte 4 chapitres, où la science du sol, le mode d'organisation des données récoltées et les outils informatiques de représentation des informations spatiales convergent vers la cartographie des sols. La seconde partie propose des études de cas organisées selon 12 chapitres correspondant à un éventail de thématiques d'actualité; ces 12 thématiques sont à chaque fois introduites par une double page présentant leurs enjeux, les concepts scientifiques et le vocabulaire spécifique.

Il s'agit ici de dévoiler, particulièrement à ceux dont la science du sol ou les bases de données et les systèmes d'information géographique ne sont pas la spécialité, les démarches pour mobiliser des informations pédologiques, les croiser avec d'autres sources d'informations spatiales et ainsi appréhender diverses problématiques territoriales.

Auteurs : collectif d'auteurs directement impliqués dans la production ou l'utilisation de ce type de données (chercheurs, enseignants, chargés de mission, conseillers spécialisés ou animateurs de projet).

Coordination : Christophe Ducommun, pédologue cartographe, pilote de l'axe Formation du RMT Sols et Territoires (Agrocampus-Ouest, Angers), en étroite collaboration avec Éric Lucot, enseignant-chercheur pédologue, pilote de l'axe Formation du RMT Sols et Territoires (université de Franche-Comté, Besançon).

Publics : enseignants accompagnant des apprenants en BTSA, en licence, en master ou en formation continue.

Prix : 26 €

ISBN 979-10-275-0099-4



AG1702

9 791027 500994



Sols & Territoires
Réseau Mixte Technologique

educagri
éditions

26, Bd Docteur Petitjean - BP 87999

21079 DIJON CEDEX

Tél. 03 80 77 26 32 - 03 80 77 26 33

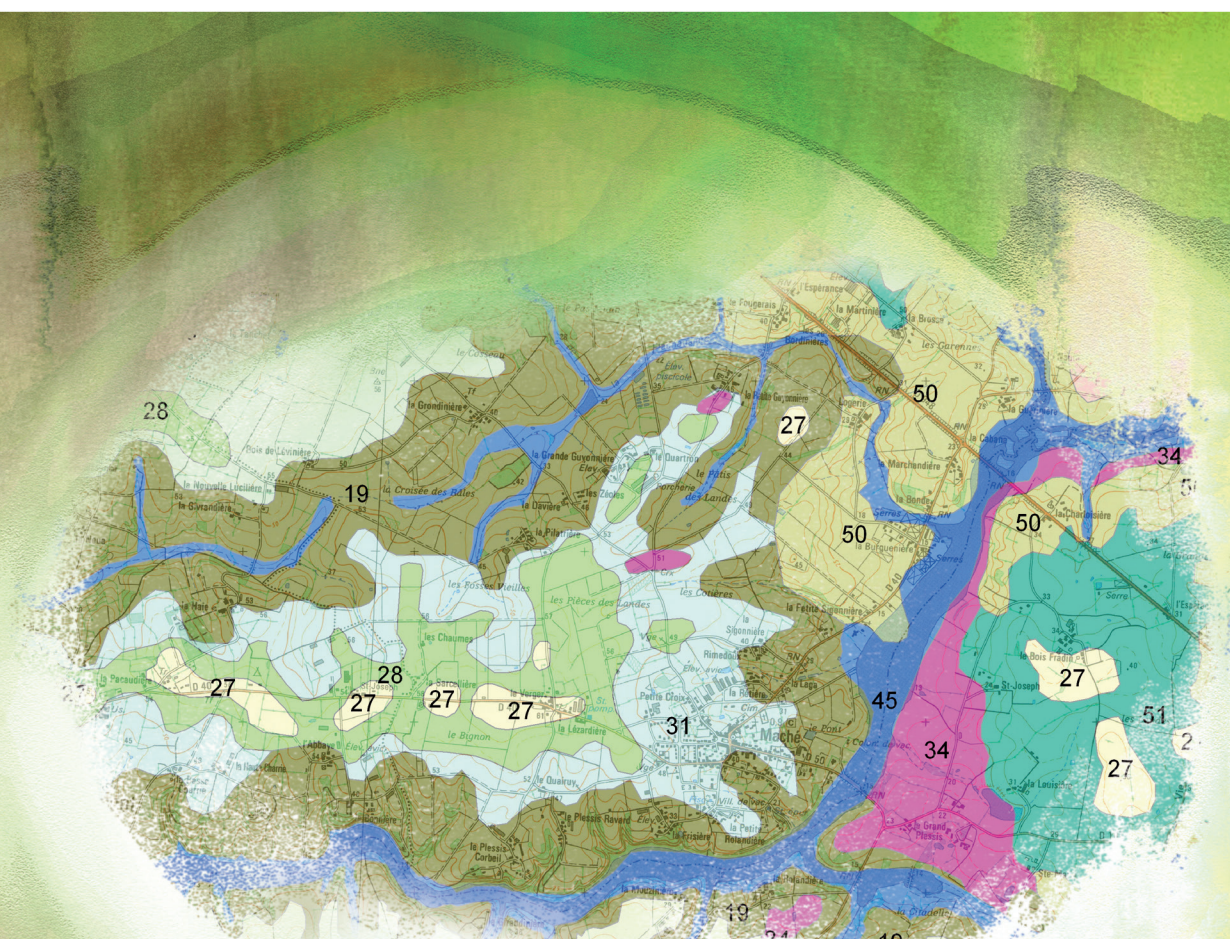
Fax 03 80 77 26 34

www.editions.educagri.fr editions@educagri.fr

Les cartes et les données pédologiques

des outils au service des territoires

Les cartes et les données pédologiques



Collectif

Coordination Christophe Ducommun et Éric Lucot

educagri
éditions